

Actualizaciones Web – Fedetur Noviembre 2013.

Paquetes Turísticos

PUNTA CANA – Rep. Dominicana

DESDE CORDOBA 07 NOCHES – VUELO CHARTER. (Andes Líneas Aéreas)

Aéreo Córdoba / Punta Cana / Córdoba

Traslados en destino

7 noches de alojamiento con All Inclusive – En Hotel el RIU **PALACE PUNTA CANA *******

Asistencia al viajero

FECHAS DE SALIDA 2014: 03 / 10 y 17 de Enero. (Consultar otras fechas y otras opciones de alojamiento).

Precio por persona en base doble:

USD 2925.-* + USD 1286.-* Imp + USD 205 (Resolución AFIP 3450).

Las Tarifas incluyen impuestos aéreos e IVA. No incluyen gastos de gestión (Gastos de Reserva USD 20 + 1,2 % Gastos Administrativos).

No incluye tasa de salida de Punta Cana (usd 20) a ser abonada por los pasajeros en destino.

Vigencia: Noviembre

Tarifas sujetas a disponibilidad y cambios hasta el momento de la compra.



DESDE BUENOS AIRES 07 NOCHES – VUELO CHARTER. (Aerolíneas Argentinas)

Aéreo Buenos Aires / Punta Cana / Buenos Aires

Traslados en destino

7 noches de alojamiento con All Inclusive – En Hotel el RIU **BAMBUN CLUB HOTEL *******

Asistencia al viajero

FECHAS DE SALIDA 2014: 07 / 14 y 21 de Enero. (Consultar otras fechas y otras opciones de alojamiento).

Precio por persona en base doble:

USD 2725.-* + USD 1162,5.-* Imp + USD 172,80 (Resolución AFIP 3450).

Las Tarifas incluyen impuestos aéreos e IVA. No incluyen gastos de gestión (Gastos de Reserva USD 20 + 1,2 % Gastos Administrativos).

No incluye tasa de salida de Punta Cana (usd 20) a ser abonada por los pasajeros en destino.

Vigencia: Noviembre

Tarifas sujetas a disponibilidad y cambios hasta el momento de la compra.



FLORIANOPOLIS – Brasil.

DESDE CORDOBA 07 NOCHES – VUELOS CON CUPOS . (Aerolíneas Argentinas)

Aéreo Córdoba / Florianópolis / Córdoba

Traslados en destino

7 noches de alojamiento con Desayuno – En Hotel **INGLESE PRAIA Hab de Lujo ******

Asistencia al viajero. **NO INCLUYE LATE CHECK OUT.**

FECHAS DE SALIDA 2014: 19 y 26 Enero. (Consultar otras fechas y otras opciones de alojamiento).

Precio por persona en base doble:

USD 1506.-* + USD 431,37.-* Imp + USD 141 (Resolución AFIP 3450).

Las Tarifas incluyen impuestos aéreos e IVA. No incluyen gastos de gestión (Gastos de Reserva USD 20 + 1,2 % Gastos Administrativos).

Vigencia: Noviembre

Tarifas sujetas a disponibilidad y cambios hasta el momento de la compra.



DESDE BUENOS AIRES 07 NOCHES – VUELOS CON CUPOS. (Aerolíneas Argentinas)

Aéreo Buenos Aires / Florianópolis / Buenos Aires

Traslados en destino

7 noches de alojamiento con Desayuno – En Hotel **INGLESE PRAIA Hab de Lujo ******

Asistencia al viajero. **NO INCLUYE LATE CHECK OUT.**

FECHAS DE SALIDA 2014: 18 y 25 Enero. (Consultar otras fechas y otras opciones de alojamiento).

Precio por persona en base doble:

USD 1432.-* + USD 373,30.-* Imp + USD 141 (Resolución AFIP 3450).

Las Tarifas incluyen impuestos aéreos e IVA. No incluyen gastos de gestión (Gastos de Reserva USD 20 + 1,2 % Gastos Administrativos).

Vigencia: Noviembre

Tarifas sujetas a disponibilidad y cambios hasta el momento de la compra.



CUBA

DESDE BUENOS AIRES 13 NOCHES – VUELOS CON CUPOS. (Cubana)

Aéreo Buenos Aires / Cayo Largo / La Habana/ Buenos Aires

Traslados en destino

7 noches de alojamiento En Cayo Largo - Hotel **SOL PELICANO ****** Alojamiento en Habitación estándar con All Inclusive.

4 noches de alojamiento En Varadero – Hotel: **SOL PALMERAS ****** Alojamiento en Bungalow

deluxe con All Inclusive.

2 noches de alojamiento En La Habana – Hotel: **TRYP HABANA LIBRE ****** Alojamiento en Bungalow deluxe con All Inclusive.

Asistencia al viajero

FECHAS DE SALIDA 2014: 05 Enero. (Consultar otras fechas y otras opciones de alojamiento).

Precio por persona en base doble:

USD 2984.-* + USD 754,76.-* Imp + USD 226,80 (Resolución AFIP 3450).

Las Tarifas incluyen impuestos aéreos e IVA. No incluyen gastos de gestión (Gastos de Reserva USD 20 + 1,2 % Gastos Administrativos).

No incluyen tasas de salida de Cuba (cuc 25). A ser abonada por los pasajeros en destino

Vigencia: Noviembre

Tarifas sujetas a disponibilidad y cambios hasta el momento de la compra.

CONSULTAR SALIDAS DESDE CORDOBA Y MENDOZA A CUBA – CUPOS LIMITADOS.



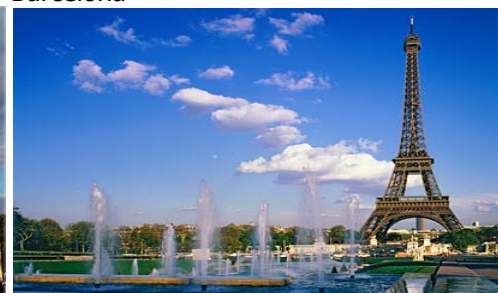
SALIDA GRUPAL EUROPA SOÑADA.



Madrid



Barcelona



Roma

Paris

SALIDA DESDE BUENOS AIRES CON AIR EUROPA.

Itinerario: Madrid / Toledo / Zaragoza / Barcelona / Costa Azul / Mónaco/ Venecia /Florenca /
Roma/ Pisa / Torino /Ginebra / Paris/ Versalles /Blois / Burdeos /San Sebastián / Madrid
(Solicitar itinerario detallado por día)
Hoteles Categoría 3 * Sup y 4 *

SERVICIOS INCLUIDOS:

- Aéreo a Madrid desde Buenos Aires.
- 15 noches de alojamiento con desayuno.
- Traslados en destino.
- Recorrido en autocar turístico con guía acompañante.
- Visitas panorámicas en Madrid, Barcelona, Venecia, Florenca, Roma y Paris.
- Explicación de otras ciudades y lugares turísticos según itinerario.
- Traslados nocturnos a Plaza Mayor en Madrid, al barrio de Trastevere en Roma y Montmartre en París.
- Excursiones incluidas a Toledo y Versalles (sin entradas).
- Asistencia al viajero
- Guía de viaje
- Acompañamiento desde Argentina.

FECHA DE SALIDA 08 de Mayo 2014.

Precio por persona en base doble:

USD 3899.-* + USD 984,57.-* Imp + USD 401,37 (Resolución AFIP 3450).

Las Tarifas incluyen impuestos aéreos e IVA. No incluyen gastos de gestión (Gastos de Reserva USD 20 + 1,2 % Gastos Administrativos).

Vigencia: Noviembre

Tarifas sujetas a disponibilidad y cambios hasta el momento de la compra.

SALIDA DESDE CORDOBA CON AEROLINEAS ARGENTINAS.

Itinerario: Madrid / Toledo / Zaragoza / Barcelona / Costa Azul / Mónaco/ Venecia /Florenca /
Roma/ Pisa / Torino /Ginebra / Paris/ Versalles /Blois / Burdeos /San Sebastián / Madrid
(Solicitar itinerario detallado por día)
Hoteles Categoría 3 * Sup y 4 *

SERVICIOS INCLUIDOS:

- Aéreo a Madrid desde Buenos Aires.
- 15 noches de alojamiento con desayuno.
- Traslados en destino.
- Recorrido en autocar turístico con guía acompañante.
- Visitas panorámicas en Madrid, Barcelona, Venecia, Florenca, Roma y Paris.
- Explicación de otras ciudades y lugares turísticos según itinerario.
- Traslados nocturnos a Plaza Mayor en Madrid, al barrio de Trastevere en Roma y Montmartre en París.
- Excursiones incluidas a Toledo y Versalles (sin entradas).
- Asistencia al viajero
- Guía de viaje
- Acompañamiento desde Argentina.

FECHA DE SALIDA 08 de Mayo 2014.

Precio por persona en base doble:

USD 4099.-* + USD 1059,45.-* Imp + USD 401,37 (Resolución AFIP 3450).

Las Tarifas incluyen impuestos aéreos e IVA. No incluyen gastos de gestión (Gastos de Reserva USD 20 + 1,2 % Gastos Administrativos).

Vigencia: Noviembre

Tarifas sujetas a disponibilidad y cambios hasta el momento de la compra.

COSTA CRUCEROS – Salidas: 2014

www.costacrueros.com

BRASIL



Itinerario Argentina, Brasil, Uruguay

Barco : Costa Favolosa

Partida : Buenos Aires Fecha 10/03/2014

Llegada : Buenos Aires Fecha 18/03/2014

Documentos de viaje: Documento de Identidad (D.N.I) o (C.I.)

Duración 8 Noches

Destino Sudamérica

Paquete 08 Días / 7 Noches

FECHA DE SALIDA 10 DE MARZO 2014
NICRUCEROS –TRANSATLANTICOS
COSTA FAVOLOSA



Esta nave, elegante y refinada, se distingue por su diseño moderno, acabados de lujo y multitud de obras de arte.

Bandera Italiana Cuenta con 4 Piscinas, una con techo corredizo – 5 Jacuzzis - 5 Restaurantes- 1500 Cabinas -13 Bares – Club Infantil - Galeria Comercial – Casino- Tobogán de Agua – Teatro para 1.300 expectadoras

Servicios incluidos: Comidas – Entretenimientos

Itinerario: : Bs As / Río de Janeiro/ Angra dos Reis /Punta del Este / Bs. As.

Tarifa por persona en Base doble cabina Interna: USD 1725.-*
(Pago en pesos al cambio del día).

Incluye Impuestos – Tasas aeroportuarias – Resolucion AFIP (3450) – Asistencia al Viajero.

Tarifas sujetas a disponibilidad y cambios, sin previo aviso

VIGENCIA Noviembre

TRELEW Y PUERTO MADRYN.

SALIDAS DESDE BS AS (Consultar Fechas).

Bus Cama – Régimen: Media Pensión.
14 días / 10 noches

HOTELES ***

Visitas Incluidas: Ushuaia – Pque Nacional Tierra del Fuego – Rio Grande – Estrecho de Magallanes (Incluye Costo del trasbordador) – Rio Gallegos – Glaciar Perito Moreno – Comodoro Rivadavia. Incluye Cobertura de Salud Assist Card.

Tarifas por persona en Base Doble: \$ 9490.-*
Vigencia: Enero a Marzo.

MENDOZA

SALIDAS DESDE BS AS (Consultar Fechas y otros lugares de Salida).

Bus Semicama.
08 días / 05 noches

Régimen: Media Pensión - **HOTELE REGINE *****

Tarifas por persona en Base Doble: \$ 2490.-*
Vigencia: Noviembre.

TIGRE

SALIDA 30 de Noviembre Desde Capital.

PUERTO MADERO – TERMINAL FLUVIAL DE STURLA

Paseo en Lancha, City Tour en Bus Turístico de Tigre.
Almuerzo en Restaurant Casino – Tenedor Libre c/1 gaseosa.
Recorrida por el Delta.
Tiempo Libre para visitar el Puerto de Frutos.
Regreso a Puerto Madero.

Tarifa por persona base Doble: \$ 396.-

BARILOCHE

PAQUETE ALOJAMIENTO TEMPORADA 2014

HOTEL CAMBRIA ***

Céntrico.

7 Noches con Media Pensión

Habitaciones con Baño privado- Calefacción – Teléfono – Música Funcional – Secador de Pelo – TV por Cable.

Caja de Seguridad – Room Service las 24 hs - Cochera con Cargo.

<http://www.hotelcambria.com.ar/>

Tarifas por persona en Base Doble: \$ 2100.-*

Vigencia: Enero - Febrero.

SAN MARTIN DE LOS ANDES.

PAQUETE ALOJAMIENTO TEMPORADA 2014

HOTEL LOS ANTIGUOS ***

Céntrico.

5 Noches con Media Pensión

Habitaciones con Baño privado- Calefacción – Teléfono – TV por Cable.

Caja de Seguridad.

Incluye: Traslado In/Out – Excursión al volcán Lanin – Lago Huechulafquen – Excursión Terrestre y Lacustre a Quila Quina.

<http://www.hotelantiguos.com.ar/>

Tarifas por persona en Base Doble: \$ 3780.-*

Vigencia: Enero - Febrero.

HOTELES EN BUENOS AIRES

HOTEL VIASUI ***

Viamonte 960. <http://www.viasuihotel.com.ar/>

- Habitaciones con sistema de apertura de puertas por tarjeta Codificada.
- Aire Acondicionado Frio/Calor Individual.
- Amenities, Frigobar
- Cajas de seguridad.
- Telefonía con DDI y DDN
- Acceso a internet Wi - Fi
- Snack Bar – Abierto las 24 hs.



Tarifa por día base habitación doble Estándar \$ 432.-*

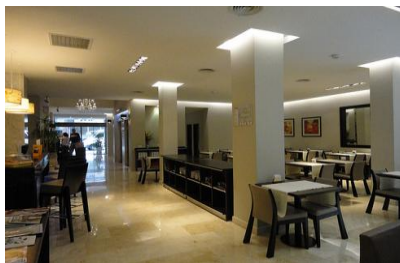
Vigencia: Noviembre - Diciembre. (No incluye fin de semana largo)

Tarifas sujetas a disponibilidad y cambios, sin previo aviso.

HOTEL NAPOLEON ***

Rivadavia 1364. www.hotel-napoleon.com.ar

- Habitaciones con colchones sommier, equipadas con aire acondicionado individual.
- Calefacción central
- Amenities, secador de cabello
- Ventanas insonorizadas
- Telefonía con DDI y DDN
- Acceso a internet de banda ancha
- TV color por cable
- Cofre de seguridad individual.



Tarifa por día base habitación doble Estándar \$ 426.-*

Vigencia: Noviembre - Diciembre. (No incluye fin de semana largo)

Tarifas sujetas a disponibilidad y cambios, sin previo aviso.

HOTEL MILAN ***

Montevideo 337. www.milanhotel.com.ar

- A pocas cuadras del Teatro Colón, del Obelisco y del Congreso
- Habitación estándar
- Calefacción Central, Aire Acondicionado
- Tv por cable
- DDI Y DDN desde la habitación
- Wi-Fi en las habitaciones
- Cerradura con tarjeta
- Desayuno buffet



Tarifa por día base habitación doble Estándar \$ 408.-*

Tarifa por día base Habitación doble Superior \$ 437.-*

Vigencia: Noviembre - Diciembre. (No incluye fin de semana largo)
Tarifas sujetas a disponibilidad y cambios, sin previo aviso.

HOTEL EMBAJADOR ***

www.embajadorhotel.com.ar

- Habitaciones con cama sommier, alfombradas, TV color por cable,
- Telefonía con DDI y DDN
- Aire acondicionado y calefacción individual, Frigobar
- Amenities en toillettes, secador de cabello
- Cajas de seguridad digital, escritorio de trabajo,
- Room service las 24 hs., Servicio de video vigilancia
- Internet inalámbrica WI-FI en todo el hotel
- Desayuno buffet, Business Center



Tarifa por día base habitación doble \$ 435.-*

Tarifa por día base Habitación triple \$ 525.-*

Consultar tarifas de Dptos. para 4 personas.

Vigencia: Noviembre - Diciembre. (No incluye fin de semana largo)
Tarifas sujetas a disponibilidad y cambios, sin previo aviso.

KER RECOLETA HOTEL & SPA

<http://recoleta.kerhoteles.com.ar/>

- Habitaciones equipadas con aire acondicionado split frío/calor.
- TV LCD 32"/22", DVD y equipo de música.
- Telefonía con DDI y DDN
- Cajas de seguridad
- Frigobar - Secador de cabello y amenities – caja de seguridad
- Internet WI-FI.
- Ingreso al Health Club, Fitness y Spa (Piscina, jacuzzis, saunas, duchas escocesas)
- Business Center
- Desayuno americano buffet servido en Restaurant Citrino



Tarifa por día base habitación doble Deluxe \$ 673

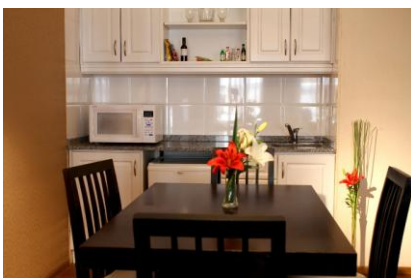
Tarifa por día base habitación doble Executive \$ 750

Vigencia: Noviembre - Diciembre. (No incluye fin de semana largo)

KER BELGRANO APART HOTEL & SPA

<http://belgrano.kerhoteles.com.ar/>

- Habitaciones equipadas con aire acondicionado split frío/calor.
- TV LCD 32"/22", DVD y equipo de música.
- Telefonía con DDI y DDN
- Kichinette con microondas y heladeras.
- Balcón.
- Cajas de seguridad
- Frigobar - Secador de cabello y amenities – caja de seguridad
- Internet WI-FI.
- Ingreso al Health Club, Fitness y Spa (Piscina, jacuzzis, saunas, duchas escocesas)
- Business Center
- Desayuno americano buffet servido en Restaurant Citrino



Tarifa por día base habitación doble Deluxe \$620

Tarifa por día base habitación doble Executive \$ 690

Vigencia: Noviembre - Diciembre. (No incluye fin de semana largo)

MONSERRAT APART HOTEL ***

www.hotelsmonserratba.com

- Habitaciones equipadas con aire acondicionado split fio/calor.
- TV Plasma 32"
- Telefonía con DDI y DDN
- Cajas de seguridad
- Frigobar - Vajilla para 3 personas, Micoondas, Cafetera Electrica
- Secador de cabello y amenities
- Internet inalámbrica WI-FI.
- Spa: acceso a piscina, jacuzzi y mini gym - Tratamientos con Cargo.
- Desayuno americano buffet



Tarifa por día base habitación doble \$ 500.-*

Tarifa por día base habitación Tiple \$ 779.-*

Vigencia: Noviembre - Diciembre. (No incluye fin de semana largo)

HOTEL IMPALA ***

www.hotelimpala.com.ar

- Habitaciones con cama sommier, TV color por cable,
- Telefonía con DDI y DDN, secador de cabello,
- aire acondicionado y calefacción individual, Frigobar
- Cajas de seguridad digital, escritorio de trabajo,
- Room service las 24 hs., Servicio de video vigilancia
- Ventanales con aislamiento termoacústico, Detectores de humo
- Internet inalámbrica WI-FI en todo el hotel
- Desayuno buffet, Business Center



Tarifa por día base habitación doble \$ 451.-*

Tarifa por día base Habitación triple \$ 549.-*

Vigencia: Noviembre - Diciembre. (No incluye fin de semana largo)

Tarifas sujetas a disponibilidad y cambios, sin previo aviso.

HOTEL SHELTOWN ****

www.hotelsheltown.com.ar

- Habitaciones con cama sommier, alfombradas, TV color por cable,
- Telefonía con DDI y DDN, secador de cabello,
- aire acondicionado y calefacción individual, Frigobar
- amenities en toillettes, desayuno buffet
- Cajas de seguridad digital, escritorio de trabajo,
- Room service las 24 hs., Servicio de video vigilancia
- Ventanales con aislamiento termoacústico, Detectores de humo
- Internet inalámbrica WI-FI en todo el hotel
- Desayuno buffet, Business Center



Tarifa por día base habitación doble \$ 485.-*

Tarifa por día base Habitación triple \$ 590.-*

Vigencia: Noviembre - Diciembre. (No incluye fin de semana largo)

Tarifas sujetas a disponibilidad y cambios, sin previo aviso.

HOTEL REGENTE PALACE ***

<http://www.regente.com/es/index.html>

Todas las habitaciones cuentan con:

- Cerradura accionada por tarjeta magnética
- Ventanas con doble cerramiento (termo-acústico)
- Mini Bar
- Caja de seguridad (apta notebook)
- Aire acondicionado y calefacción
- TV por cable
- Teléfono con DDI, DDN y mail box
- WI FI sin cargo (en el Lobby)
- Amenities - Baño con bañera, secador de cabello y extensión telefónica.



Tarifa por día base habitación doble Estándar \$ 574.-*
 Tarifa por día base Habitación doble Ejecutiva \$ 661.-*

Vigencia: Noviembre. (No incluye fin de semana largo)
 Tarifas sujetas a disponibilidad y cambios, sin previo aviso.

Hoteles - Resto del País

ALTA GRACIA – CORDOBA

HOTEL DE CAMPO FEDETUR

www.fedetur.org.ar

Villa Los Aromos

- A6 Km. de Alta Gracia –15 Km. del Dique Los Molinos –
- 30 Km. de Villa General Belgrano
- Hotel Estilo colonial con Habitaciones con TV por cable
- Ventilador de techo y calefacción
- Restaurant climatizado – Internet WI FI en todo el hotel
- Sala de juegos para niños con PC
- Piscina y solarium – reposeras
- Hermosa playa propia sobre el Río Anisacate
- Cocheras -2 ha. de parque
- Parque infantil
- Cocheras Cubiertas con cargo (Se solicita al momento de la reserva para ser asignada y se abona directamente en el Hotel)

TEMPORADA 2013 - 2014		
DICIEMBRE (A Partir del 21/12) - ENERO - FEBRERO		
A partir del 21 de Diciembre		

PENSION COMPLETA	Mostrador	Institucional
Hab. Estándar c/TV	\$ 350,00	\$ 308,00
Hab Superior c/TV y Sommier	\$ 370,00	\$ 320,00

MEDIA PENSION	Mostrador	Institucional
Hab. Estándar c/TV	\$ 300,00	\$ 264,00

Hab Superior c/TV y Sommier	\$ 319,00	\$ 280,00
-----------------------------	-----------	-----------

DESAYUNO	Mostrador	Institucional
Hab Estandar c/TV	\$ 200,00	\$ 176,00
Hab Superior c/TV y Sommier	\$ 220,00	\$ 190,00

LAS TARIFAS PODRAN SER MODIFICADAS SIN PREVIO AVISO.

Vigencia: Septiembre a Noviembre.

Menores

- de 0 a 24 meses son SIN CARGO "sí ocupan cuna"
- de 2 años a 6 años abonan el 60% de la tarifa, compartiendo habitación con sus padres.

MAR DEL PLATA

PLAZAS CONFIRMADAS TEMPORADA 2014.

HOTEL PRINCE

Dirección: Santiago del Estero 1649, Mar del Plata.

- Habitaciones Alfombradas
- Tv. Por Cable
- Secador de Cabello
- Teléfono DDN / DDI
- Batas individuales
- sistema de apertura de puertas codificada
- Acceso a Internet sin cargo en recepcion
- Cajas de Seguridad - Ventilador de Techo
- Snack Bar abierto las 24 hs – Servicio de toallas y reposeras
- infantes de hasta 3 años cuna sin cargo - Cochera con Cargo.



ALOJAMIENTO POR 7 (siete) NOCHES CON DESAYUNO BUFFET.

Anticipo \$ 735.-* (Nov) **y 3 Cuotas de \$ 572.-*** (Dic/Ene/Feb) - Precio por persona en base doble.

Vigencia: Enero – Febrero 2014. Tarifas sujetas a disponibilidad y cambios, sin previo aviso.

HOTEL AMERICA

Dirección: Bolívar 2322, Mar del Plata.

- Habitaciones con baño privado
- Tv. Por Cable
- Teléfono DDN / DDI
- Calefacción Central
- Snack Bar abierto las 24 hs
- Restaurant sistema media carta
- Cofre de Seguridad
- Cochera Opcional con Cargo
- Servicios de Toallas de Playa
- Internet Wi Fi sin cargo en recepción del Hotel
- Infantes de hasta 3 años cuna sin cargo.



ALOJAMIENTO POR 7 (siete) NOCHES CON MEDIA PENSION. (Desayuno y Cena – Sin Bebidas).

Anticipo \$ 699.-* (Nov) **y 3 Cuotas de \$ 544.-*** (Dic/Ene/Feb) - Precio por persona en base doble

Vigencia: Enero – Febrero 2014. Tarifas sujetas a disponibilidad y cambios, sin previo aviso.

SAN CLEMENTE

PLAYA HOTEL

www.hotelplaya.com.ar

- Habitaciones totalmente alfombradas
- TV por cable
- Teléfono DDN / DDI
- Acceso a Internet
- Cofre de Seguridad en conserjería.
- Ventilador de Techo – Frigobar.
- Calefacción central
- Sala de videojuegos y pool.
- Restaurante a la carta.

- Incluye desayuno Buffet



Tarifa por día por habitación doble \$ 380.- Con Desayuno.
Tarifa por día por habitación triple \$ 460.- Con Desayuno.

Vigencia: Noviembre. (No incluye fin de semana largo)
 Tarifas sujetas a disponibilidad y cambios, sin previo aviso.

GRAN HOTEL SAVOIA***

www.hotelsavoia.com.ar

- Habitaciones totalmente alfombradas.
- TV por cable local.
- Teléfono DDN / DDI
- Acceso a Internet
- Caja de Seguridad privada.
- Servicio de masajes y niñera (opcionales con cargo).
- Calefacción central
- Sala de juegos.
- Gimnasio.
- Dos piscinas climatizadas.
- Snack bar las 24 hs
- Incluye desayuno

Tarifa por noche y por persona en base doble: \$ 190.-* - Con Desayuno.
Tarifa por noche y por persona en dpto. para 4 personas: \$ 160- Con Desayuno.

Vigencia: Noviembre. (No incluye fin de semana largo)
 Tarifas sujetas a disponibilidad y cambios, sin previo aviso.

MENDOZA

APART HOTEL PATIOS DEL MEDITERRANEO - San Rafael

www.patiosdelmediterraneo.com

- Departamentos con capacidad de 2 a 6 personas
- Totalmente equipados: heladera – anafe y microondas
- Camas sommier, TV por cable, servicio de mucama, aire acondicionado,
- Calefacción tiro balanceado
- Lavandería, cocheras cubiertas
- Desayuno



Tarifa por día base habitación Doble Superior \$ 540.-*
Tarifa por día Dpto. para 4 personas \$ 690.-*
Tarifa por día Dpto. para 5 personas \$ 790.-*

Vigencia: Noviembre (No incluye fin de semana largo)
Tarifas sujetas a disponibilidad y cambios, sin previo aviso.

HOTEL BOUTIQUE TIERRA MORA** – San Rafael**

www.tierramora.com

- Modernas y confortables habitaciones.
- Microondas- Pava eléctrica y vajilla - Secador de cabello
- Wi-fi - Parking - TV por cable
- Minibar - TV lcd
- Restaurante - Room Service
- Cajas de seguridad en habitaciones
- Piscina – Solarium – SPA
- Tel. DDI/DDN,
- Business center- Sala de Internet
- Desayuno



Tarifa por día base habitación doble Estándar \$ 516.-*
Tarifa por día base Habitación triple Estándar \$ 676.-*

Vigencia: Noviembre (No incluye fin de semana largo)
Tarifas sujetas a disponibilidad y cambios, sin previo aviso.

CORDON DEL PLATA HOTEL* – Mendoza Capital**

<http://www.hotelcordondelplata.com.ar>

- WI-FI en todas las áreas
- Room service las 24 hs

- Desayuno Buffet
- Estacionamiento vigilado 24 hs
- Servicio de lavandería y tintorería
- Atención medica 24 hs
- Tv cable
- Desayuno Buffet
- Cajas de seguridad digital individual



Tarifa por día base habitación doble Estándar \$ 530.-*
Tarifa por día base Habitación triple Estándar \$ 410.-*

Vigencia: Noviembre (No incluye fin de semana largo)
 Tarifas sujetas a disponibilidad y cambios, sin previo aviso.
 Operador Responsable: Cooperativa Terminal del Sol EVT Legajo: 11196.

Opcional Excursiones en Mendoza – Consultar Tarifas.

City Tour Ciudad
 Bodegas
 Cañón del Atuel
 Villavicencio
 Alta Montaña.
 Operador Responsable: Cooperativa Terminal del Sol EVT Legajo: 11196.

HUALUM – Valle de los Molles, Malargüe.

<http://hotelhualum.com.ar>

- Refugio de Montaña.
- Habitaciones con cama Somier.
- Sala de estar con Bar, Internet Wi-Fi, Hogar a leña.
- Alquiler de bicicletas y caballos.
- Rental ski.
- Estacionamiento.





Paquete de 2 noches con Media Pensión

Tarifa por persona por 2 noches base habitación doble Estándar \$ 988.-*

Tarifa por persona por 2 noches base habitación triple Estándar \$ 783.-*

Vigencia: Noviembre (No incluye fin de semana largo)

Tarifas sujetas a disponibilidad y cambios, sin previo aviso.

Operador Responsable: Cooperativa Terminal del Sol EVT Legajo: 11196.

SAN LUIS

POSADA DEL SOL Y LA LUNA* - Merlo**

www.posadadelsoleylaluna.com.ar

- Habitaciones Suite con cama somier - Balcones con Vista Panorámica a la Sierra
- Aire acondicionado – calefacción central
- TV por cable – Videoteca
- Parque – Piscina Climatizada descubierta – Solarium
- Restaurant – Casa de Té - Cocheras cubiertas.
- Desayuno Artesanal.



Tarifa por día base habitación doble Estándar \$ 320.-*

Tarifa por día base habitación doble Suite con Hidromasaje \$ 380.-*

Tarifa por día base Habitación triple Estándar \$ 370.-*

Vigencia: Noviembre (No incluye fin de semana largo)

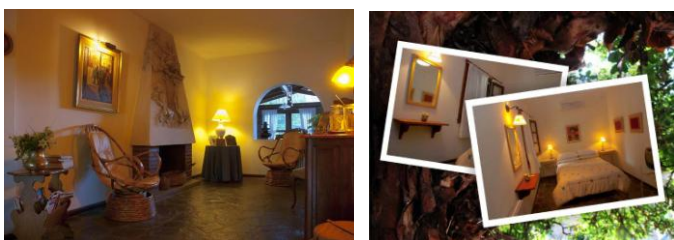
Tarifas sujetas a disponibilidad y cambios, sin previo aviso.

POSADA DEL VALLE - Merlo

www.posadadelvalle.com.ar

- Atención personalizada.

- Habitaciones decoradas con estilo.
- TV por cable
- Desayuno artesanal tipo continental.
- Aire acondicionado – calefacción central
- Videoteca
- Parque – Piscina
- Una Cochera por habitación.
- Desayuno Artesanal
- El establecimiento solo acepta pasajeros mayores de 14 años.



Tarifa por día base habitación doble \$ 370.-*

Vigencia: Octubre (No incluye fin de semana largo)
Tarifas sujetas a disponibilidad y cambios, sin previo aviso.

ENTRE RIOS

HOSTAL LA GLORIETA *** - Federación

www.hostallaglorieta.com.ar

- Ubicado a 1 Cuadra del Complejo Termal
- Habitaciones con cama somier – TV por cable – Teléfono
- Aire acondicionado – Calefacción Central
- Piscina – Estacionamiento
- Termas de Federación: Cuenta con 11 piscinas de distintas graduaciones con excelente Nivel de Terapias Alternativas – Duchas Escocesas y Servicios de Fango Terapia
- Desayuno Buffet.

Tarifa por día base habitación doble \$ 450.-*

Tarifa por día base Habitación triple \$ 500.-*

Consultar tarifa de dptos.



Vigencia: Noviembre. (No incluye fin de semana largo)
Tarifas sujetas a disponibilidad y cambios, sin previo aviso.

MISIONES

LA LINDA CABAÑAS – Dos de Mayo.

www.cabañalalinda.com.ar/

- Servicio de mucama, ropa blanca.
- Vajilla completa, heladera, microondas, cocina.
- Parrilla con mesa y bancos.
- Cochera cubierta.
- TV satelital
- Desayuno
- Cada cabaña cuenta con su propio deck y tiene vista a un paisaje diferente.



Tarifa por día y por persona en cabaña hasta 4 personas: \$ 275.-*
Tarifa por día y por persona en base single: \$ 390.-*

Vigencia: Noviembre. (No incluye fin de semana largo)
Tarifas sujetas a disponibilidad y cambios, sin previo aviso.

HOTEL TOURBILLON **** - Iguazú

www.granhoteltourbillon.org.ar

- Habitaciones con cama sommier e Hidromasaje
- TV LCD de 32 ´ con cable – Teléfono DDI-DDN
- Aire acondicionado Split F/C.
- Internet Wi-Fi – caja de seguridad electrónica.
- Balcones privados con vista al jardín y a la selva
- Piscina
- Desayuno Buffet
- Frigobar



Tarifa por día en habitación doble \$ 695.-*
Tarifa por día en habitación triple: \$ 1.030.-*

Vigencia: Noviembre. (No incluye fin de semana largo)
Tarifas sujetas a disponibilidad y cambios, sin previo aviso.

OPCIONAL: Transporte y Excursiones, consultar Tarifas

HOTEL SOL CATARATAS * - Pto Iguazu.**

www.solcataratas.com.ar

- Habitaciones con cama sommier
- Teléfono DDN / DDI – wi fi
- TV LCD 32" con cable
- Aire acondicionado – Mini bar
- Caja de seguridad
- Balcón privado con hamacas y vista a la selva
- Secador de Cabello
- Piscinas
- Estacionamiento
- Desayuno

Tarifa por día base habitación doble \$ 636.-*
Tarifa por día base Habitación triple \$ 864.-*

Vigencia: Noviembre. (No incluye fin de semana largo)
Tarifas sujetas a disponibilidad y cambios, sin previo aviso.

OPCIONAL: Transporte y Excursiones, consultar Tarifas.

HOTEL CARMEN ***

www.hotelcarmen.info

- Habitaciones con TV por cable.
- Aire Acondicionado.
- Internet wi-fi
- Piscinas.
- Desayuno

Tarifa por día base habitación doble \$ 414.-*
Tarifa por día base Habitación triple \$ 569.-*

Vigencia: Noviembre. (No incluye fin de semana largo)
Tarifas sujetas a disponibilidad y cambios, sin previo aviso.

OPCIONAL: Transporte y Excursiones, consultar Tarifas.

BRASIL – FOZ DO IGUAÇU

RECANTO PARK ****

www.recantoparkhotel.com.br

- Parque acuático con aguas termales.
- Business Center.
- Sauna y Gimnasio.
- Room Service.
- Sala de Juegos y Parque Infantil.
- Incluye desayuno.



CONSULTE COTIZACION SEGUN FECHA DE ESTADIA.

Tarifas sujetas a disponibilidad y cambios, sin previo aviso.

OPCIONAL: Transporte y Excursiones, consultar Tarifas.

HOTEL TURRANCE ***

www.turrancehotel.com.br

- Aire acondicionado.
- Minibar, TV con cable.
- Piscinas
- Fitness Center.
- Sala de Juegos.
- Internet
- Sonido ambiente
- Desayuno.



Tarifa por día base habitación doble \$ 490.-*

Vigencia: Noviembre. (No incluye fin de semana largo)

Tarifas sujetas a disponibilidad y cambios, sin previo aviso.

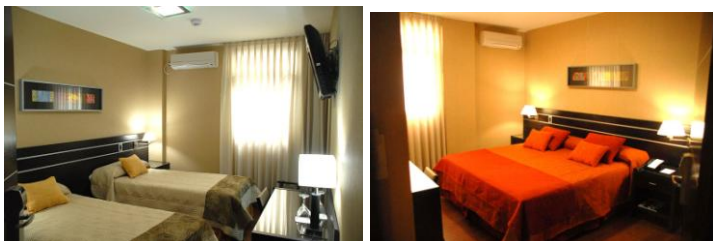
OPCIONAL: Transporte y Excursiones, consultar Tarifas.

TUCUMAN

HOTEL FRANCIA* – Tucumán Capital.**

www.franciahotel.com

- Habitaciones con cama Somier
- Climatización individual frio/calor
- TV por cable
- Wi – FI sin cargo.
- Secador de cabello / Amenities
- Teléfono DDI/ DDN
- Caja de seguridad / Business Center.
- Desayuno Buffet



Tarifa por día base habitación doble Máster 548.-*

Tarifa por día base Habitación triple Máster 654.-*

Vigencia: Noviembre (No incluye fin de semana largo)

Tarifas sujetas a disponibilidad y cambios, sin previo aviso.

CABAÑAS DEL VALLE – Tafí del Valle Tucumán.

<http://www.alojamientodelvalle.blogspot.com.ar>

- Cabañas tipo mono ambientes para 2/4 personas.
- Calefacción.
- Kitchenette totalmente equipada.
- Horno Microondas, Anafe eléctrico, Vajilla.
- Asador
- TV por cable / DVD.
- Juegos para niños.
- Estacionamiento Cubierto.
- Seguridad privada.
- Accesorios en Cabaña para prepararse su desayuno.

CONSULTE TARIFAS SEGÚN FECHA DE ESTADIA

SALTA

POSADA DE LAS NUBES

www.posadadelasnubes.com.ar

- Habitaciones con camas somier
- Aire acondicionado/calefacción.

- TV, secador de pelo.
- Pet Friendly.
- Desayuno
- Internet.



Tarifa por día base habitación doble \$ 600.-*
Tarifa por día base Habitación triple \$ 700.-*

Vigencia: Noviembre. (No incluye fin de semana largo)
 Tarifas sujetas a disponibilidad y cambios, sin previo aviso.

OPCIONAL: Transporte y Excursiones, consultar Tarifas.

POSADA DEL ANGEL - Salta Capital.

<http://www.hotelposadadelangel.com.ar/>

- Aire acondicionado
- Baño privado
- Teléfono DDI // DDN
- Desayuno
- Calefacción
- Tv por cable
- Caja de seguridad
- Secador de cabello - Amenities
- Servicio al cuarto
- Frigobar



Tarifa por día base habitación doble Clásica \$ 600.-*
Tarifa por día base habitación doble Superior \$ 700.-*
Tarifa por día base Habitación triple con dos ambientes: \$ 800.-*

Vigencia: Noviembre. (No incluye fin de semana largo)
 Tarifas sujetas a disponibilidad y cambios, sin previo aviso.
 Convenio FEDETUR.

OPCIONAL: Transporte y Excursiones, consultar Tarifas.

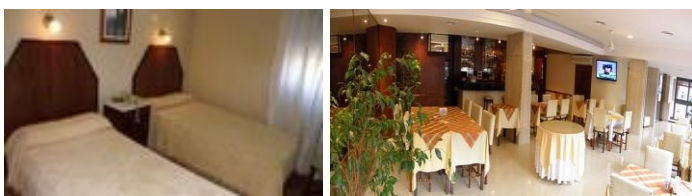
Nota: Visite: www.inmaculadamadre-salta.org y verifique las sábados en que puede
Visitar la gruta de la Virgen del Cerro.

JUJUY

HOTEL FENICIA** – San Salvador de Jujuy.**

www.hotelfeniciajujuy.com.ar

- Habitaciones con cama Sommier
- Acceso a Internet de alta velocidad
- TV por cable
- Secador de cabello
- Escritorio de trabajo
- Televisor y teléfono
- Caja de seguridad en la habitación
- Desayuno Continental.



Tarifa por día base habitación doble \$ 456.-*

Tarifa por día base Habitación triple \$ 560.-*

Vigencia: Noviembre. (No incluye fin de semana largo)

Tarifas sujetas a disponibilidad y cambios, sin previo aviso.

OPCIONAL: Transporte y Excursiones, consultar Tarifas.

TIERRA DEL FUEGO

APART HOTEL CABO SAN DIEGO * - Ushuaia**

- Departamentos equipados con capacidad 4 personas
- TV por cable – secador de cabello
- Calefacción central por radiadores de agua
- Ropa blanca – Internet WI FI
- Servicio de mucama
- Kitchenette con cocina convencional y heladera
- Incluye desayuno seco y transfer Aeropuerto/Hotel

CONSULTAR TARIFA SEGÚN FECHA DE ESTADIA.

Convenio FEDETUR.

CALAFATE

KELTA HOTEL ***

www.kelta.com.ar

Ubicada sobre una loma desde donde se pueden apreciar excelentes vistas del lago argentino y la cordillera de los Andes.

- Habitaciones con cama somier y vista panorámica.
- TV por cable.
- Teléfono DDI / DDN – Internet Wi fi.
- Room Service las 24 hs
- Restaurante propio – Bar las 24 hs.
- Caja de seguridad – Calefacción Central.
- Sala de estar y lectura
- Desayuno
- Mini Spa con hidromasaje, sauna y ducha finlandesa.



Tarifa por día en base habitación Doble \$ 410.- *

Tarifa por día en base Habitación Triple \$ 530.-*

Vigencia: Noviembre. (No incluye fin de semana largo)
Tarifas sujetas a disponibilidad y cambios, sin previo aviso.

OPCIONAL: Transporte y Excursiones, consultar Tarifas.

HOSTERIA GLACIARES DE LA PATAGONIA **

www.glaciaresdelapatagonia.com

- Habitaciones con cama somier y vista panorámica.
- TV por cable de 21" en habitaciones
- Teléfono DDI / DDN – Internet Wi fi.
- Calefacción por piso radiante.
- Sala de estar con TV de 33"
- Estacionamiento
- Desayuno Buffet



Tarifa por día en base habitación Doble Cerro \$ 380.-

Tarifa por día en base Habitación Triple \$ 465.-

Vigencia: Noviembre. (No incluye fin de semana largo)

Tarifas sujetas a disponibilidad y cambios, sin previo aviso.
OPCIONAL: Transporte y Excursiones, consultar Tarifas.

CHUBUT

HOTEL GRAN MADRYN – Pto. Madryn

www.hotelgranmadryn.com

- Habitaciones Superiores con cama Somier
- TV por Cable
- Telefonía IP - DDI / DDN
- Calefacción Central - Voice Mail
- Baño Privado (con bañera) - Secador de Cabello
- Tarjeta de Control de Energía
- Desayuno Buffet
- Wi-Fi Sin costo
- Aire Acondicionado



Tarifa por día en base Habitación Doble STD \$ 550.-

Tarifa por día en base Habitación Triple \$ 490.-

Vigencia: Noviembre. (No incluye fin de semana largo)

Tarifas sujetas a disponibilidad y cambios, sin previo aviso

NEUQUEN

APART HOTEL ROSE GARDEN ** - San Martin de Los Andes.

www.rosegarden.com.ar

- Unidades de 2 a 6 personas totalmente equipadas.
- Cocina – heladera – Microondas – Vajilla completa – Ropa de blanco
- Calefacción
- TV por Cable
- Cofre de seguridad en cada unidad.
- Teléfono DDI / DDN – Internet Wi fi
- Estacionamiento sujeto a disponibilidad
- Quincho con parrilla.



Tarifa por día base Unidad para dos personas \$ 340.-*
Tarifa por día base Unidad para tres personas \$ 390.-*

Vigencia: Noviembre. (No incluye fin de semana largo)
Tarifas sujetas a disponibilidad y cambios, sin previo aviso.

RIO NEGRO

HOTEL 7 LAGOS ** - Bariloche

www.hotel7lagos.com

- Ubicado a cinco cuadras del centro cívico y a tres cuadras del lago Nahuel Huapi
- Habitaciones con cama Somier (Estándar/Intermedia/Superior)
- Baño Privado con bañera
- TV por Cable
- Teléfono – Wi fi
- Desayuno Buffet
- Bar las 24 hs.



Tarifa por día base habitación doble Estándar \$ 500.-*
Tarifa por día base Habitación doble Vista al Lago \$ 580.-*

Vigencia: Noviembre. (No incluye fin de semana largo)
Tarifas sujetas a disponibilidad y cambios, sin previo aviso.

FEDETUR EVT LEG: 15.611 DISPOSICION 1.550