

Actualizaciones Web – Fedetur HOTELES ENERO 2013.

HOTELES EN BUENOS AIRES

HOTEL VIASUI ***

Viamonte 960. <http://www.viasuihotel.com.ar/>

- Habitaciones con sistema de apertura de puertas por tarjeta Codificada.
- Aire Acondicionado Frio/Calor Individual.
- Amenities, Frigobar
- Cajas de seguridad.
- Telefonía con DDI y DDN
- Acceso a internet Wi - Fi
- Snack Bar – Abierto las 24 hs.



Tarifa por día base habitación doble Estándar \$ 432.-*

Vigencia: Enero. (No incluye fin de semana largo)
Tarifas sujetas a disponibilidad y cambios, sin previo aviso.

HOTEL NAPOLEON ***

Rivadavia 1364. www.hotel-napoleon.com.ar

- Habitaciones con colchones sommier, equipadas con aire acondicionado individual.
- Calefacción central
- Amenities, secador de cabello
- Ventanas insonorizadas
- Telefonía con DDI y DDN
- Acceso a internet de banda ancha
- TV color por cable
- Cofre de seguridad individual.



Tarifa por día base habitación doble Estándar \$ 426.-*

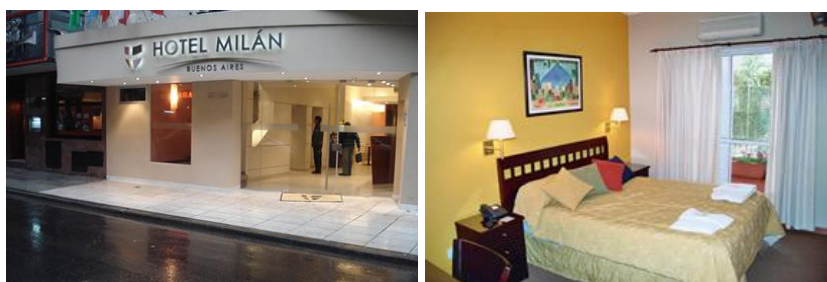
Vigencia: Enero. (No incluye fin de semana largo)

Tarifas sujetas a disponibilidad y cambios, sin previo aviso.

HOTEL MILAN ***

Montevideo 337. www.milanhotel.com.ar

- A pocas cuadras del Teatro Colón, del Obelisco y del Congreso
- Habitación estándar
- Calefacción Central, Aire Acondicionado
- Tv por cable
- DDI Y DDN desde la habitación
- Wi-Fi en las habitaciones
- Cerradura con tarjeta
- Desayuno buffet



Tarifa por día base habitación doble Estándar \$ 408.-*

Tarifa por día base Habitación doble Superior \$ 437.-*

Vigencia: Enero. (No incluye fin de semana largo)

Tarifas sujetas a disponibilidad y cambios, sin previo aviso.

HOTEL EMBAJADOR ***

www.embajadorhotel.com.ar

- Habitaciones con cama sommier, alfombradas, TV color por cable,
- Telefonía con DDI y DDN
- Aire acondicionado y calefacción individual, Frigobar
- Amenities en toiles, secador de cabello
- Cajas de seguridad digital, escritorio de trabajo,
- Room service las 24 hs., Servicio de video vigilancia
- Internet inalámbrica WI-FI en todo el hotel
- Desayuno buffet, Business Center



Tarifa por día base habitación doble \$ 435.-*

Tarifa por día base Habitación triple \$ 525.-*

Consultar tarifas de Dptos. para 4 personas.

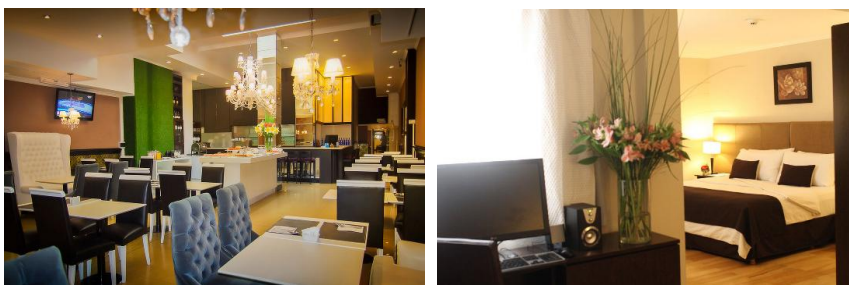
Vigencia: Enero. (No incluye fin de semana largo)

Tarifas sujetas a disponibilidad y cambios, sin previo aviso.

KER RECOLETA HOTEL & SPA

<http://recoleta.kerhoteles.com.ar/>

- Habitaciones equipadas con aire acondicionado split fio/calor.
- TV LCD 32"/22", DVD y equipo de música.
- Telefonía con DDI y DDN
- Cajas de seguridad
- Frigobar - Secador de cabello y amenities – caja de seguridad
- Internet WI-FI.
- Ingreso al Health Club, Fitness y Spa (Piscina, jacuzzis, saunas, duchas escocesas)
- Business Center
- Desayuno americano buffet servido en Restaurant Citrino



Tarifa por día base habitación doble Deluxe \$ 673

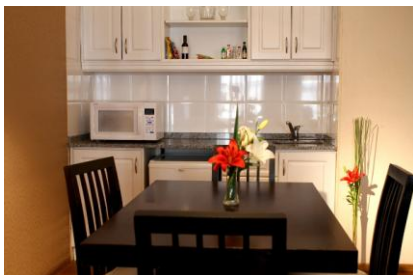
Tarifa por día base habitación doble Executive \$ 750

Vigencia: Enero. (No incluye fin de semana largo)

KER BELGRANO APART HOTEL & SPA

<http://belgrano.kerhoteles.com.ar/>

- Habitaciones equipadas con aire acondicionado split fio/calor.
- TV LCD 32"/22", DVD y equipo de música.
- Telefonía con DDI y DDN
- Kichinette con microondas y heladeras.
- Balcón.
- Cajas de seguridad
- Frigobar - Secador de cabello y amenities – caja de seguridad
- Internet WI-FI.
- Ingreso al Health Club, Fitness y Spa (Piscina, jacuzzis, saunas, duchas escocesas)
- Business Center
- Desayuno americano buffet servido en Restaurant Citrino



Tarifa por día base habitación doble Deluxe \$620
Tarifa por día base habitación doble Executive \$ 690
 Vigencia: Enero. (No incluye fin de semana largo)

MONSERRAT APART HOTEL ***

www.hotelmonserratba.com

- Habitaciones equipadas con aire acondicionado split fio/calor.
- TV Plasma 32"
- Telefonía con DDI y DDN
- Cajas de seguridad
- Frigobar - Vajilla para 3 personas, Micoondas, Cafetera Electrica
- Secador de cabello y amenities
- Internet inalámbrica WI-FI.
- Spa: acceso a piscina, jacuzzi y mini gym - Tratamientos con Cargo.
- Desayuno americano buffet



Tarifa por día base habitación doble \$ 500.-*

Tarifa por día base habitación Tiple \$ 779.-*

Vigencia: Enero. (No incluye fin de semana largo)

HOTEL IMPALA ***

www.hotelimpala.com.ar

- Habitaciones con cama sommier, TV color por cable,
- Telefonía con DDI y DDN, secador de cabello,
- aire acondicionado y calefacción individual, Frigobar
- Cajas de seguridad digital, escritorio de trabajo,
- Room service las 24 hs., Servicio de video vigilancia
- Ventanales con aislamiento termoacústico, Detectores de humo
- Internet inalámbrica WI-FI en todo el hotel
- Desayuno buffet, Business Center



Tarifa por día base habitación doble \$ 451.-*

Tarifa por día base Habitación triple \$ 549.-*

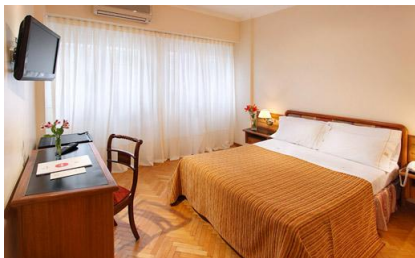
Vigencia: Enero. (No incluye fin de semana largo)

Tarifas sujetas a disponibilidad y cambios, sin previo aviso.

HOTEL SHELTON *****

www.hotelsheltown.com.ar

- Habitaciones con cama sommier, alfombradas, TV color por cable,
- Telefonía con DDI y DDN, secador de cabello,
- aire acondicionado y calefacción individual, Frigobar
- amenities en toilettes, desayuno buffet
- Cajas de seguridad digital, escritorio de trabajo,
- Room service las 24 hs., Servicio de video vigilancia
- Ventanales con aislamiento termoacústico, Detectores de humo
- Internet inalámbrica WI-FI en todo el hotel
- Desayuno buffet, Business Center



Tarifa por día base habitación doble \$ 485.-*

Tarifa por día base Habitación triple \$ 590.-*

Vigencia: Enero. (No incluye fin de semana largo)

Tarifas sujetas a disponibilidad y cambios, sin previo aviso.

HOTEL REGENTE PALACE ***

<http://www.regente.com/es/index.html>

Todas las habitaciones cuentan con:

- Cerradura accionada por tarjeta magnética
- Ventanas con doble cerramiento (termo-acústico)
- Mini Bar
- Caja de seguridad (apta notebook)
- Aire acondicionado y calefacción
- TV por cable
- Teléfono con DDI, DDN y mail box
- WI FI sin cargo (en el Lobby)
- Amenities - Baño con bañera, secador de cabello y extensión telefónica.



Tarifa por día base habitación doble Estándar \$ 574.-*

Tarifa por día base Habitación doble Ejecutiva \$ 661.-*

Vigencia: Enero. (No incluye fin de semana largo)

Tarifas sujetas a disponibilidad y cambios, sin previo aviso.

Hoteles - Resto del País

ALTA GRACIA – CORDOBA

HOTEL DE CAMPO FEDETUR

www.fedetur.org.ar

Villa Los Aromos

- A6 Km. de Alta Gracia –15 Km. del Dique Los Molinos –
- 30 Km. de Villa General Belgrano
- Hotel Estilo colonial con Habitaciones con TV por cable
- Ventilador de techo y calefacción
- Restaurant climatizado – Internet WI FI en todo el hotel
- Sala de juegos para niños con PC
- Piscina y solarium – reposeras
- Hermosa playa propia sobre el Río Anisacate
- Cocheras -2 ha. de parque
- Parque infantil

- Cocheras Cubiertas con cargo (Se solicita al momento de la reserva para ser asignada y se abona directamente en el Hotel)

TEMPORADA 2014		
DICIEMBRE 2013 (A Partir del 21/12) - ENERO - FEBRERO		
A partir del 21 de Diciembre		

PENSION COMPLETA	Mostrador	Institucional
Hab. Estándar c/TV	\$ 350,00	\$ 308,00
Hab Superior c/TV y Sommier	\$ 370,00	\$ 320,00

MEDIA PENSION	Mostrador	Institucional
Hab. Estándar c/TV	\$ 300,00	\$ 264,00
Hab Superior c/TV y Sommier	\$ 319,00	\$ 280,00

DESAYUNO	Mostrador	Institucional
Hab Estandar c/TV	\$ 200,00	\$ 176,00
Hab Superior c/TV y Sommier	\$ 220,00	\$ 190,00

LAS TARIFAS PODRAN SER MODIFICADAS SIN PREVIO AVISO.

Vigencia: Septiembre a Noviembre.

Menores

- de 0 a 24 meses son SIN CARGO "sí ocupan cuna"
- de 2 años a 6 años abonan el 60% de la tarifa, compartiendo habitación con sus padres.

MAR DEL PLATA

PLAZAS CONFIRMADAS TEMPORADA 2014.

HOTEL PRINCE

Dirección: Santiago del Estero 1649, Mar del Plata.

- Habitaciones Alfombradas

- Tv. Por Cable
- Secador de Cabello
- Teléfono DDN / DDI
- Batas individuales
- sistema de apertura de puertas codificada
- Acceso a Internet sin cargo en recepcion
- Cajas de Seguridad - Ventilador de Techo
- Snack Bar abierto las 24 hs – Servicio de toallas y reposeras
- infantes de hasta 3 años cuna sin cargo - Cochera con Cargo.



ALOJAMIENTO POR 7 (siete) NOCHES CON DESAYUNO BUFFET.

Tarifa por persona en base doble \$ 2451.-*.

Vigencia: Enero – Febrero 2014. Tarifas sujetas a disponibilidad y cambios, sin previo aviso.

HOTEL AMERICA

Dirección: Bolívar 2322, Mar del Plata.

- Habitaciones con baño privado
- Tv. Por Cable
- Teléfono DDN / DDI
- Calefacción Central
- Snack Bar abierto las 24 hs
- Restaurant sistema media carta
- Cofre de Seguridad
- Cochera Opcional con Cargo
- Servicios de Toallas de Playa
- Internet Wi Fi sin cargo en recepción del Hotel
- Infantes de hasta 3 años cuna sin cargo.



ALOJAMIENTO POR 7 (siete) NOCHES CON MEDIA PENSION. (Desayuno y Cena – Sin Bebidas).

Tarifa por persona en base doble \$ 2331.-*.

Vigencia: Enero – Febrero 2014. Tarifas sujetas a disponibilidad y cambios, sin previo aviso.

SAN CLEMENTE

PLAYA HOTEL

www.hotelplaya.com.ar

- Habitaciones totalmente alfombradas
- TV por cable
- Teléfono DDN / DDI
- Acceso a Internet
- Cofre de Seguridad en conserjería.
- Ventilador de Techo – Frigobar.
- Calefacción central
- Sala de videojuegos y pool.
- Restaurante a la carta.
- Incluye desayuno Buffet



Tarifa por día por habitación doble estándar \$ 515.- Con Desayuno.
Tarifa por día por habitación triple \$ 620.- Con Desayuno.

Vigencia: 03 de Enero al 28 de Febrero. (No incluye fin de semana largo)
Tarifas sujetas a disponibilidad y cambios, sin previo aviso.

GRAN HOTEL SAVOIA***

www.hotelsavoia.com.ar

- Habitaciones totalmente alfombradas.
- TV por cable local.
- Teléfono DDN / DDI
- Acceso a Internet
- Caja de Seguridad privada.
- Servicio de masajes y niñera (opcionales con cargo).
- Calefacción central
- Sala de juegos.
- Gimnasio.
- Dos piscinas climatizadas.
- Snack bar las 24 hs
- Incluye desayuno

ALOJAMIENTO POR 7 (siete) NOCHES CON MEDIA PENSION.
(Desayuno y Cena – Sin Bebidas).

Tarifa por persona en base doble Hab. estándar : \$ 2520.-*
Tarifa por persona base triple / dpto. para 4 personas: \$ 2184.-*.

Vigencia: Enero – Febrero 2014. (No incluye fin de semana largo)
Tarifas sujetas a disponibilidad y cambios, sin previo aviso.

SAN BERNARDO

HOTEL KRAKUS * – San Bernardo.**

www.krakushotel.com.ar

- Habitaciones íntegramente alfombradas y climatizadas.
- TV LDC con Cable 24"
- Cama Sommier – Frigobar
- Baño Privado con ducha sectorizada y secador de cabello
- Cochera con Cargo.
- Cofre de seguridad Individual.
- Teléfono DDI / DDN

Tarifa por Habitación en base doble \$ 787.-* Con Desayuno.

Vigencia: Enero – Febrero 2013. Tarifas sujetas a disponibilidad y cambios, sin previo aviso.

HOTEL BELSUR * – San Bernardo.**

www.hotelbelsur.com

- Habitaciones con TV por Cable (cat. Turista)
- Ventilador de techo
- Sala de juegos – cine – piscina semiolímpica con Guardavidas
- Parque Solarium – Cancha de Tenis – Papy Fútbol y Voley
- Cochera Cubierta con Cargo.
- Personal afectado a Recreación
- Restaurante – Cocina Artesanal.
- **Alojamiento por 7 (siete) noches con Pensión Completa.**

Tarifa por persona en base doble \$ 4005.-*

Vigencia: Enero – Febrero 2014. Tarifas sujetas a disponibilidad y cambios, sin previo aviso.

MAR DE AJO

HOSTERIA MAR DE AJO * – Mar de Ajo.**

www.hosteriamardeajo.com.ar

- Televisión por Cable
- Baño Privado, Secador de cabello
- Teléfono DDI/DDN – Internet
- Solarium Vista al mar
- Estacionamiento
- Sala de estar con TV
- Confitería – Room service

Tarifa por día base habitación doble \$ 690.-*

Tarifa por día base Habitación triple \$ 890.-*

Vigencia: Enero/ Febrero 2014. (No incluye fin de semana largo) Tarifas sujetas a disponibilidad y cambios, sin previo aviso.

VILLA GESELL

COMPLEJO TURISTICO CAPARCONA *** – Villa Gesell.

www.caparcona.com.ar

- Carpa en el balneario
- Club infantil
- Recreación – Salon multiuso – Micro Cine
- Spa Frente al Mar (Hidromasaje – Sauna – Ducha escocesa y Gimnasio)
- Piscina Climatizada - Solárium

HOTEL CAPARCONA ***

- Habitaciones estándar con cama Sommier
- TV color por cable – Música funcional
- Teléfono – Estacionamiento semi cubierto.
- Ingresos sábados y Domingos 13 hs.
- **Alojamiento por 7 (siete) noches con Pensión Completa.** (7 desayunos Buffet + 7 lunch playeros con una gaseosa + 7 cenas en el restaurante del hotel sin bebidas)

Tarifa por persona en base doble \$ 5932.-*

Vigencia: Enero 2014. Tarifas sujetas a disponibilidad y cambios, sin previo aviso.

HOTEL ALFIL **

- Habitaciones Alfombradas con TV Color por cable
- Acceso a todos los servicios del Complejo Turístico Caparcona (Carpa en Balneario – Club infantil – Recreación – Piscina, etc.)
- Ingresos Sábados y Domingos 13 hs.
- **Alojamiento por 7 (siete) noches con Pensión Completa.** (7 desayunos Buffet + 7 lunch playeros con una gaseosa + 7 cenas en el restaurante del hotel Caparcona sin bebidas)

Tarifa por persona en base doble \$ 4212.-*

Vigencia: Enero 2014. Tarifas sujetas a disponibilidad y cambios, sin previo aviso.

OSTENDE

HOTEL SAVOIA **** – Ostende.

www.hotelessavoia.com

- Habitaciones alfombradas con TV por Cable
- Frigobar – Teléfono
- Música funcional
- Piscina Climatizada – Solarium
- Restaurante internacional
- Confitería con vista Panorámica
- Gimnasio – Salón de Juegos y Videos
- **Alojamiento por 7 (siete) noches con Media Pensión.**

Tarifa por persona en base doble \$ 5190.-*

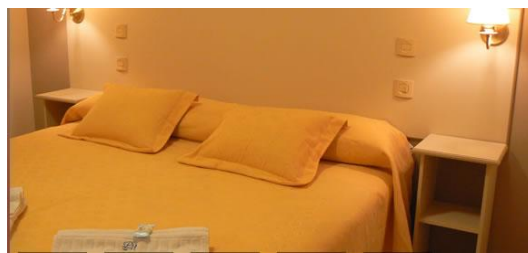
Vigencia: Enero 2014. Tarifas sujetas a disponibilidad y cambios, sin previo aviso.

MENDOZA

APART HOTEL PATIOS DEL MEDITERRANEO - San Rafael

www.patiosdelmediterraneo.com

- Departamentos con capacidad de 2 a 6 personas
- Totalmente equipados: heladera – anafe y microondas
- Camas sommier, TV por cable, servicio de mucama, aire acondicionado,
- Calefacción tiro balanceado
- Lavandería, cocheras cubiertas
- Desayuno



Tarifa por día base habitación Doble Superior \$ 580.-*

Tarifa por día Dpto. para 4 personas \$ 760.-*

Tarifa por día Dpto. para 5 personas \$ 870.-*

Vigencia: Enero – Febrero 2014 (No incluye fin de semana largo)

Tarifas sujetas a disponibilidad y cambios, sin previo aviso.

CORDON DEL PLATA HOTEL*** – Mendoza Capital

<http://www.hotelcordondelplata.com.ar>

- WI-FI en todas las áreas
- Room service las 24 hs
- Desayuno Buffet
- Estacionamiento vigilado 24 hs
- Servicio de lavandería y tintorería
- Atención medica 24 hs
- Tv cable
- Desayuno Buffet
- Cajas de seguridad digital individual



Tarifa por día base habitación doble Estándar \$ 580.-*
Tarifa por día base Habitación triple Estándar \$ 720.-*

Vigencia: Enero / Febrero (No incluye fin de semana largo)
Tarifas sujetas a disponibilidad y cambios, sin previo aviso.
Operador Responsable: Cooperativa Terminal del Sol EVT Legajo: 11196.

Opcional Excursiones en Mendoza – Consultar Tarifas.

City Tour Ciudad

Bodegas

Cañón del Atuel

Villavicencio

Alta Montaña.

Operador Responsable: Cooperativa Terminal del Sol EVT Legajo: 11196.

HUALUM – Valle de los Molles, Malargüe.

<http://hotelhualum.com.ar>

- Refugio de Montaña.
- Habitaciones con cama Somier.
- Sala de estar con Bar, Internet Wi-Fi, Hogar a leña.
- Alquiler de bicicletas y caballos.
- Rental ski.
- Estacionamiento.



Paquete de 2 noches con Media Pensión

CONSULTE COTIZACION SEGUN FECHA DE ESTADIA.

Tarifas sujetas a disponibilidad y cambios, sin previo aviso.

SAN LUIS

POSADA DEL SOL Y LA LUNA* - Merlo**

www.posadadelsoylaluna.com.ar

- Habitaciones Suite con cama somier - Balcones con Vista Panorámica a la Sierra
- Aire acondicionado – calefacción central
- TV por cable – Videoteca
- Parque – Piscina Climatizada descubierta – Solarium
- Restaurant – Casa de Té - Cocheras cubiertas.

- Desayuno Artesanal.



Tarifa por día base habitación doble Estándar \$ 650.-*

Tarifa por día base habitación doble Suite con Hidromasaje \$ 730.-*

Tarifa por día base Habitación triple Estándar \$ 710.-*

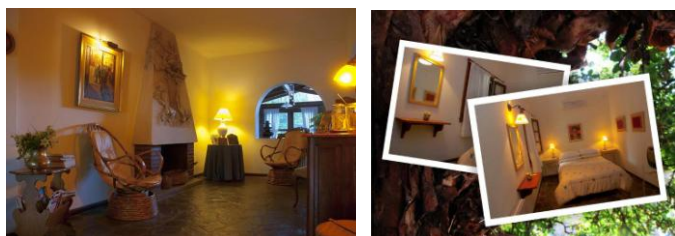
Vigencia: Enero – Febrero 2014 (No incluye fin de semana largo)

Tarifas sujetas a disponibilidad y cambios, sin previo aviso.

POSADA DEL VALLE - Merlo

www.posadadelvalle.com.ar

- Atención personalizada.
- Habitaciones decoradas con estilo.
- TV por cable
- Desayuno artesanal tipo continental.
- Aire acondicionado – calefacción central
- Videoteca
- Parque – Piscina
- Una Cochera por habitación.
- Desayuno Artesanal
- El establecimiento solo acepta pasajeros mayores de 14 años.



Tarifa por día base habitación doble \$ 625.-*

Vigencia: Enero – Febrero 2014 (No incluye fin de semana largo)

Tarifas sujetas a disponibilidad y cambios, sin previo aviso.

LA BARRACA HOTEL & RESORT*** - Merlo

www.labarracaresort.com

- Habitaciones con Calefacción y aire acondicionado individual.
- TV 21" Y DVD
- Sala de Estar.
- Sala de Lectura
- Salón de juegos de mesa
- PC con internet banda ancha - WI-FI
- Piscina
- Estacionamiento sujeto a disponibilidad.
- Servicio De Masajes adicional con cargo.



Tarifa por día base habitación doble Estándar \$ 688.-*

Tarifa por día base Habitación triple Estándar \$ 874.-*

Vigencia: Enero – Febrero 2014 (No incluye fin de semana largo)

Tarifas sujetas a disponibilidad y cambios, sin previo aviso.

ENTRE RIOS

HOSTAL LA GLORIETA *** - Federación

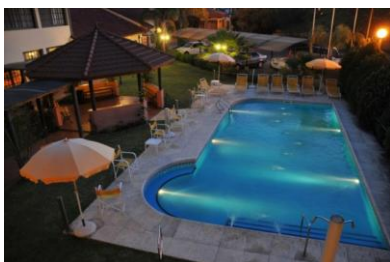
www.hostallaglorieta.com.ar

- Ubicado a 1 Cuadra del Complejo Termal
- Habitaciones con cama somier – TV por cable – Teléfono
- Aire acondicionado – Calefacción Central
- Piscina – Estacionamiento
- Termas de Federación: Cuenta con 11 piscinas de distintas graduaciones con excelente Nivel de Terapias Alternativas – Duchas Escocesas y Servicios de Fango Terapia
- Desayuno Buffet.

Tarifa por día base habitación doble \$ 500.-*

Tarifa por día base Habitación triple \$ 600.-*

Consultar tarifa de dptos.



Vigencia: Enero. (No incluye fin de semana largo)
Tarifas sujetas a disponibilidad y cambios, sin previo aviso.

COMPLEJO DE CABAÑAS TORRE COLON *** - Colon. www.torrecolo.com

- Ubicado a 5 Minutos de los complejos Termales de las ciudades de Colon y San José.
- Cabañas Totalmente equipadas para 2 a 6 personas
- TV por cable – DVD (videoteca propia).
- Aire acondicionado – Calefacción Central
- 2 Piscinas circulares con hidro jets
- Estacionamiento cubierto junto a la cabaña
- Desayuno Artesanal (Se entrega todas las mañanas en la Cabaña).

Tarifa por día base Cabaña Mono ambiente tipo Loft para 2 personas \$ 800.-*
Tarifa por día base Cabaña 2 ambientes para 2 / 4 personas \$ 1000.-*



Vigencia: Enero – Febrero – Marzo 2014. (No incluye fin de semana largo)
Tarifas sujetas a disponibilidad y cambios, sin previo aviso.

MISIONES

LA LINDA CABAÑAS – Dos de Mayo. www.cabañalalinda.com.ar/

- Servicio de mucama, ropa blanca.
- Vajilla completa, heladera, microondas, cocina.
- Parrilla con mesa y bancos.

- Cochera cubierta.
- TV satelital
- Desayuno
- Cada cabaña cuenta con su propio deck y tiene vista a un paisaje diferente.



Tarifa por día cabaña para 4 personas: \$ 990.-* (2 dormitorios)

Vigencia: Enero. (No incluye fin de semana largo)

Tarifas sujetas a disponibilidad y cambios, sin previo aviso.

HOTEL SOL CATARATAS * - Pto Iguazu.**

www.solcataratas.com.ar

- Habitaciones con cama sommier
- Teléfono DDN / DDI – wi fi
- TV LCD 32" con cable
- Aire acondicionado – Mini bar
- Caja de seguridad
- Balcón privado con hamacas y vista a la selva
- Secador de Cabello
- Piscinas
- Estacionamiento
- Desayuno

Tarifa por día base habitación doble \$ 753.-*

Tarifa por día base Habitación triple \$ 891.-*

Vigencia: Enero – Febrero 2014. (No incluye fin de semana largo)

Tarifas sujetas a disponibilidad y cambios, sin previo aviso.

OPCIONAL: Transporte y Excursiones, consultar Tarifas.

HOTEL CARMEN ***

www.hotelcarmen.info

- Habitaciones con TV por cable.
- Aire Acondicionado.
- Internet wi-fi
- Piscinas.
- Desayuno

Tarifa por día base habitación doble \$ 718.-*

Tarifa por día base Habitación triple \$ 851.-*

Vigencia: Enero – Febrero 2014. (No incluye fin de semana largo)

Tarifas sujetas a disponibilidad y cambios, sin previo aviso.

OPCIONAL: Transporte y Excursiones, consultar Tarifas.

Tarifas sujetas a disponibilidad y cambios, sin previo aviso.

OPCIONAL: Transporte y Excursiones, consultar Tarifas.

BRASIL – FOZ DO IGUAÇU

RECANTO PARK ****

www.recantoparkhotel.com.br

- Parque acuático con aguas termales.
- Business Center.
- Sauna y Gimnasio.
- Room Service.
- Sala de Juegos y Parque Infantil.
- Incluye desayuno.



CONSULTE COTIZACION SEGUN FECHA DE ESTADIA.

Tarifas sujetas a disponibilidad y cambios, sin previo aviso.

OPCIONAL: Transporte y Excursiones, consultar Tarifas.

HOTEL TURRANCE ***

www.turrancehotel.com.br

- Aire acondicionado.
- Minibar, TV con cable.
- Piscinas
- Fitness Center.
- Sala de Juegos.
- Internet
- Sonido ambiente
- Desayuno.



Tarifa por día base habitación doble \$ 673.-*

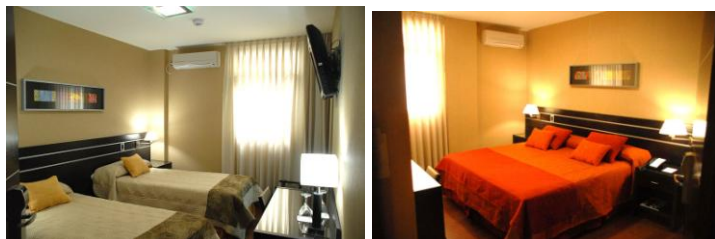
Vigencia: Enero 2014. (No incluye fin de semana largo)
Tarifas sujetas a disponibilidad y cambios, sin previo aviso.
OPCIONAL: Transporte y Excursiones, consultar Tarifas.

TUCUMAN

HOTEL FRANCIA* – Tucumán Capital.**

www.franciahotel.com

- Habitaciones con cama Somier
- Climatización individual frio/calor
- TV por cable
- Wi – FI sin cargo.
- Secador de cabello / Amenities
- Teléfono DDI/ DDN
- Caja de seguridad / Business Center.
- Desayuno Buffet



CONSULTE COTIZACION SEGUN FECHA DE ESTADIA.

Tarifas sujetas a disponibilidad y cambios, sin previo aviso.

CABAÑAS DEL VALLE – Tafí del Valle Tucumán.

<http://www.alojamientodelvalle.blogspot.com.ar>

- Cabañas tipo mono ambientes para 2/4 personas.
- Calefacción.
- Kitchenette totalmente equipada.
- Horno Microondas, Anafe eléctrico, Vajilla.
- Asador
- TV por cable / DVD.
- Juegos para niños.
- Estacionamiento Cubierto.
- Seguridad privada.
- Accesorios en Cabaña para prepararse su desayuno.

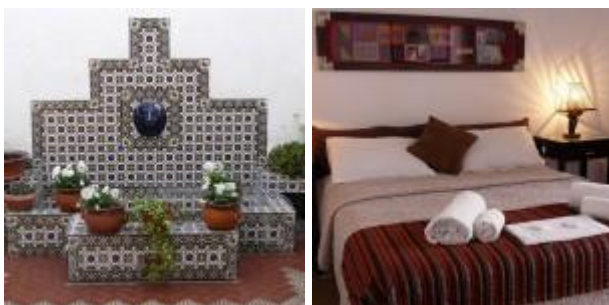
CONSULTE TARIFAS SEGÚN FECHA DE ESTADIA

SALTA

POSADA DE LAS NUBES

www.posadadelasnubes.com.ar

- Habitaciones con camas somier
- Aire acondicionado/calefacción.
- TV, secador de pelo.
- Pet Friendly.
- Desayuno
- Internet.



Tarifa por día base habitación doble \$ 640.-*

Tarifa por día base Habitación triple \$ 805.-*

Vigencia: Enero. (No incluye fin de semana largo)

Tarifas sujetas a disponibilidad y cambios, sin previo aviso.

OPCIONAL: Transporte y Excursiones, consultar Tarifas.

POSADA DEL ANGEL - Salta Capital.

<http://www.hotelposadadelangel.com.ar/>

- Aire acondicionado
- Baño privado
- Teléfono DDI // DDN
- Desayuno
- Calefacción
- Tv por cable
- Caja de seguridad
- Secador de cabello - Amenities
- Servicio al cuarto
- Frigobar



Tarifa por día base habitación doble Clásica \$ 600.-*
Tarifa por día base habitación doble Superior \$ 710.-*
Tarifa por día base Habitación triple con dos ambientes: \$ 800.-*

Vigencia: Enero. (No incluye fin de semana largo)
Tarifas sujetas a disponibilidad y cambios, sin previo aviso.
Convenio FEDETUR.

OPCIONAL: Transporte y Excursiones, consultar Tarifas.

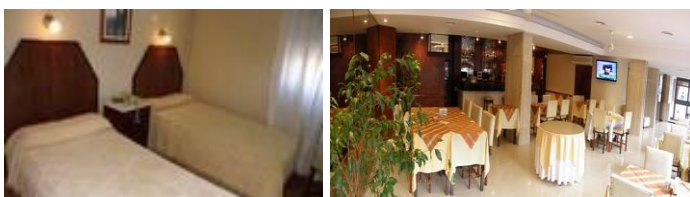
Nota: Visite: www.inmaculadamadre-salta.org y verifique las sábados en que puede
Visitar la gruta de la Virgen del Cerro.

JUJUY

HOTEL FENICIA** – San Salvador de Jujuy.**

www.hotelfeniciajujuy.com.ar

- Habitaciones con cama Sommier
- Acceso a Internet de alta velocidad
- TV por cable
- Secador de cabello
- Escritorio de trabajo
- Televisor y teléfono
- Caja de seguridad en la habitación
- Desayuno Continental.



Tarifa por día base habitación doble \$ 650.-*
Tarifa por día base Habitación triple \$ 750.-*

Vigencia: Enero. (No incluye fin de semana largo)
Tarifas sujetas a disponibilidad y cambios, sin previo aviso.
OPCIONAL: Transporte y Excursiones, consultar Tarifas.

TIERRA DEL FUEGO

APART HOTEL CABO SAN DIEGO * - Ushuaia**

- Departamentos equipados con capacidad 4 personas
- TV por cable – secador de cabello
- Calefacción central por radiadores de agua
- Ropa blanca – Internet WI FI
- Servicio de mucama
- Kitchenette con cocina convencional y heladera
- Incluye desayuno seco y transfer Aeropuerto/Hotel

CONSULTAR TARIFA SEGÚN FECHA DE ESTADIA.

Convenio FEDETUR.

CALAFATE

KONKE ***

www.konke.com.ar

Ubicado en el Ingreso de la Ciudad del Calafate, a 600 Mts del Centro Comercial.

- Habitaciones con Calefacción central.
- Caja de seguridad
- Secador de Cabello.
- TV por cable – Mini Bar – Cofre de Seguridad.
- Teléfono DDI / DDN – Internet Wi fi en aéreas comunes.
- Bar con servicio de Snak.



Tarifa por día en base habitación Doble \$ 597.- *

Tarifa por día en base Habitación Triple \$ 761.-*

Vigencia: Diciembre – Enero - Febrero. (No incluye fin de semana largo)

Tarifas sujetas a disponibilidad y cambios, sin previo aviso.

OPCIONAL: Transporte y Excursiones, consultar Tarifas.

KELTA HOTEL ***

www.kelta.com.ar

Ubicada sobre una loma desde donde se pueden apreciar excelentes vistas del lago argentino y la cordillera de los Andes.

- Habitaciones con cama somier y vista panorámica.
- TV por cable.
- Teléfono DDI / DDN – Internet Wi fi.
- Room Service las 24 hs
- Restaurante propio – Bar las 24 hs.
- Caja de seguridad – Calefacción Central.
- Sala de estar y lectura
- Desayuno
- Mini Spa con hidromasaje, sauna y ducha finlandesa.



Tarifa por día en base habitación Doble \$ 410.- *

Tarifa por día en base Habitación Triple \$ 530.-*

Vigencia: Enero. (No incluye fin de semana largo)

Tarifas sujetas a disponibilidad y cambios, sin previo aviso.

OPCIONAL: Transporte y Excursiones, consultar Tarifas.

HOSTERIA GLACIARES DE LA PATAGONIA **

www.glaciaresdelapatagonia.com

- Habitaciones con cama somier y vista panorámica.
- TV por cable de 21" en habitaciones
- Teléfono DDI / DDN – Internet Wi fi.
- Calefacción por piso radiante.
- Sala de estar con TV de 33"
- Estacionamiento
- Desayuno Buffet



Tarifa por día en base habitación Doble Cerro \$ 470.-

Tarifa por día en base Habitación Triple \$ 576.-

Vigencia: Enero - Febrero. (No incluye fin de semana largo)

Tarifas sujetas a disponibilidad y cambios, sin previo aviso.

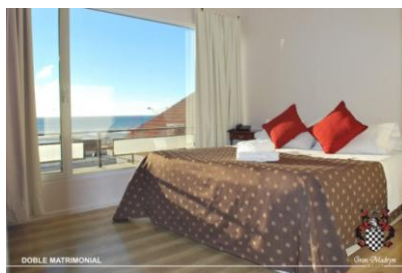
OPCIONAL: Transporte y Excursiones, consultar Tarifas.

CHUBUT

HOTEL GRAN MADRYN – Pto. Madryn

www.hotelgranmadryn.com

- Habitaciones Superiores con cama Somier
- TV por Cable
- Telefonía IP - DDI / DDN
- Calefacción Central - Voice Mail
- Baño Privado (con bañera) - Secador de Cabello
- Tarjeta de Control de Energía
- Desayuno Buffet
- Wi-Fi Sin costo
- Aire Acondicionado



Tarifa por día en base Habitación Doble Estándar \$ 528.-

Tarifa por día en base Habitación Triple \$ 624.-

Vigencia: Enero – Febrero. (No incluye fin de semana largo)

Tarifas sujetas a disponibilidad y cambios, sin previo aviso

NEUQUEN

APART HOTEL ROSE GARDEN ** - San Martin de Los Andes.

www.rosegarden.com.ar

- Unidades de 2 a 6 personas totalmente equipadas.
- Cocina – heladera – Microondas – Vajilla completa – Ropa de blanco
- Calefacción
- TV por Cable
- Cofre de seguridad en cada unidad.
- Teléfono DDI / DDN – Internet Wi fi
- Estacionamiento sujeto a disponibilidad
- Quincho con parrilla.



Tarifa por día base Unidad para dos personas \$ 780.-*

Tarifa por día base Unidad para tres personas \$ 870.-*

Vigencia: Enero - Febrero. (No incluye fin de semana largo)

Tarifas sujetas a disponibilidad y cambios, sin previo aviso.

RIO NEGRO

HOTEL 7 LAGOS ** - Bariloche

www.hotel7lagos.com

- Ubicado a cinco cuadras del centro cívico y a tres cuadras del lago Nahuel Huapi
- Habitaciones con cama Somier (Estándar/Intermedia/Superior)
- Baño Privado con bañera
- TV por Cable
- Teléfono – Wi fi
- Desayuno Buffet
- Bar las 24 hs.



Tarifa por día base habitación doble Estándar \$ 475.-*

Tarifa por día base Habitación doble Vista al Lago \$ 545.-*

Vigencia: Diciembre – Enero - Febrero. (No incluye fin de semana largo)

Tarifas sujetas a disponibilidad y cambios, sin previo aviso.

FEDETUR EVT LEG: 15.611 DISPOSICION 1.550